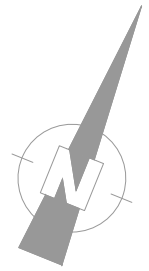
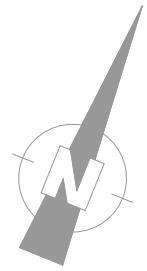


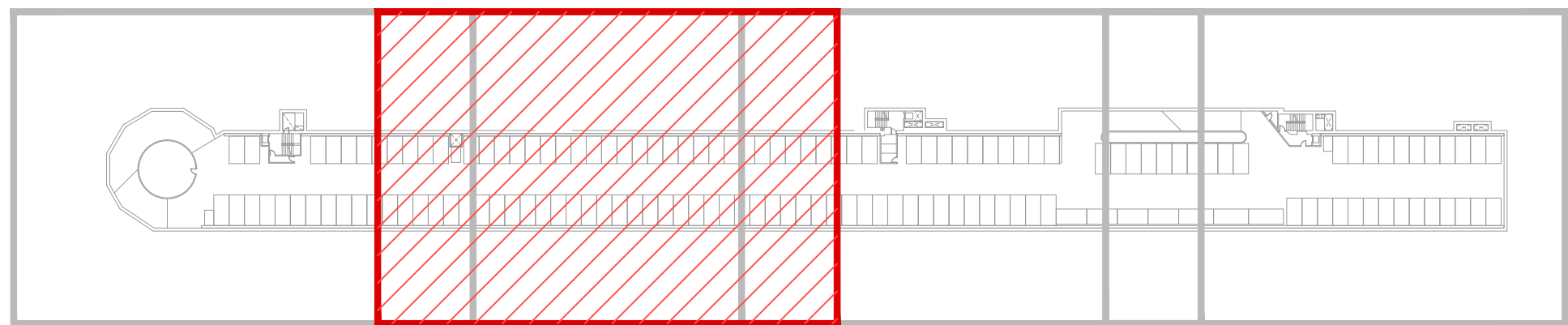
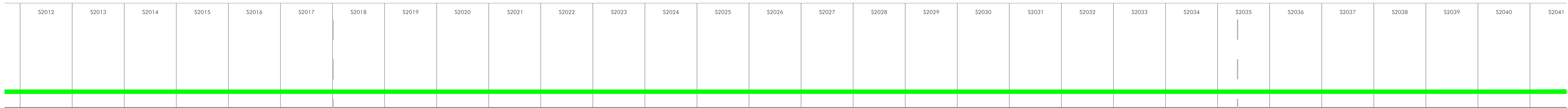
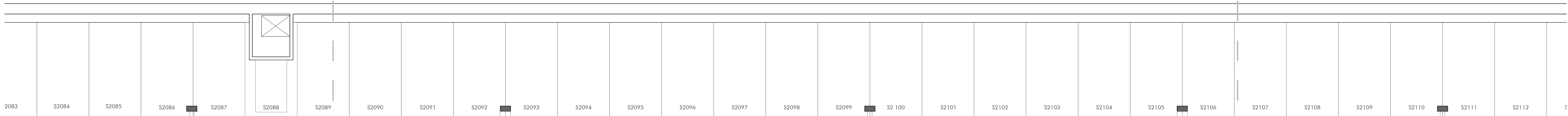
LEYENDA ELECTRICIDAD	
	BANDEJA CHAPA PERFORADA C/TABIQUE SEPARADOR PARA LOS SIGUIENTES SERVICIOS: <ul style="list-style-type: none"><li>- Alumbrado</li><li>- Fuerza</li><li>- Detección PCI / megafonía / troncal guiado</li></ul>
	VENTILACION EXTRACCION
	VENTILACION IMPULSION
	ENCHUFE VSOS VARIOS SCHUKO II-T16A
	PUESTO DE TRABAJO FORMADO POR: <ul style="list-style-type: none"><li>- 2 bases SCHUKO II-T16A red (blanca)</li><li>- 2 bases SCHUKO II-T16A SAI (roja)</li><li>- 2 tomas datos RJ45 UTP CAT6</li></ul>
	PASO VERTICAL BANDEJAS ELECTRICAS
	PUNTO DE ALIMENTACION ELECTRICA



SOLAPE  
HOJA 1



SOLAPE  
HOJA 3



LEYENDA ELECTRICIDAD

BANDEJA CHAPA PERFORADA C/TABIQUE SEPARADOR PARA LOS SIGUIENTES SERVICIOS:

- Alumbrado
- Fuerza
- Detección PCI / megafonía / troncal guiado

VENTILACION EXTRACCION

VENTILACION IMPULSION

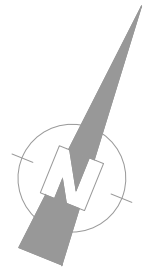
ENCHUFE VSOS VARIOS SCHUKO II-T16A

PUESTO DE TRABAJO FORMADO POR:

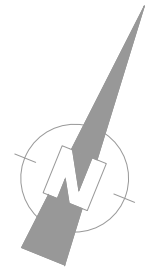
- 2 bases SCHUKO II-T16A red (blanca)
- 2 bases SCHUKO II-T16A SAI (roja)
- 2 tomas datos RJ45 UTP CAT6

PASO VERTICAL BANDEJAS ELECTRICAS

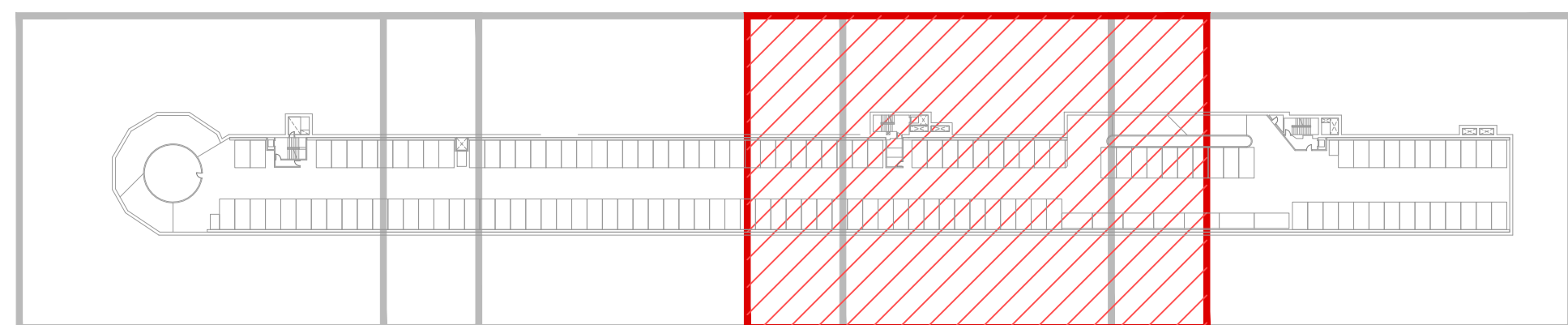
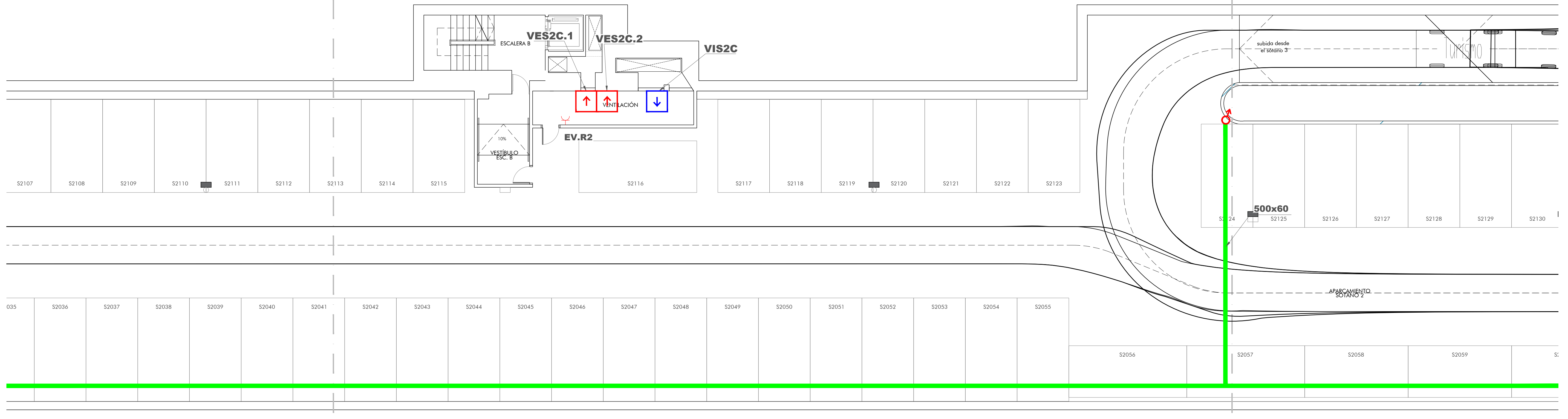
PUNTO DE ALIMENTACION ELECTRICA



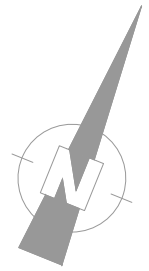
SOLAPE  
HOJA 2



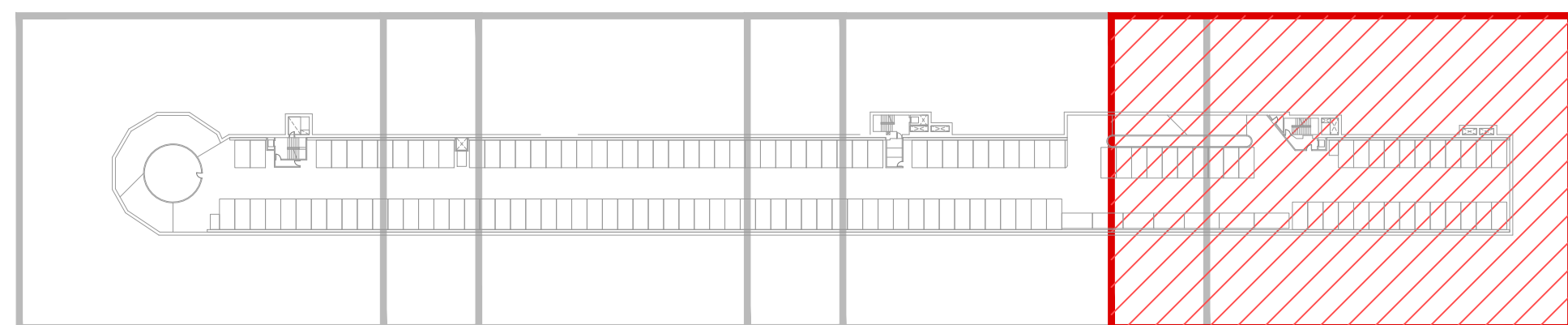
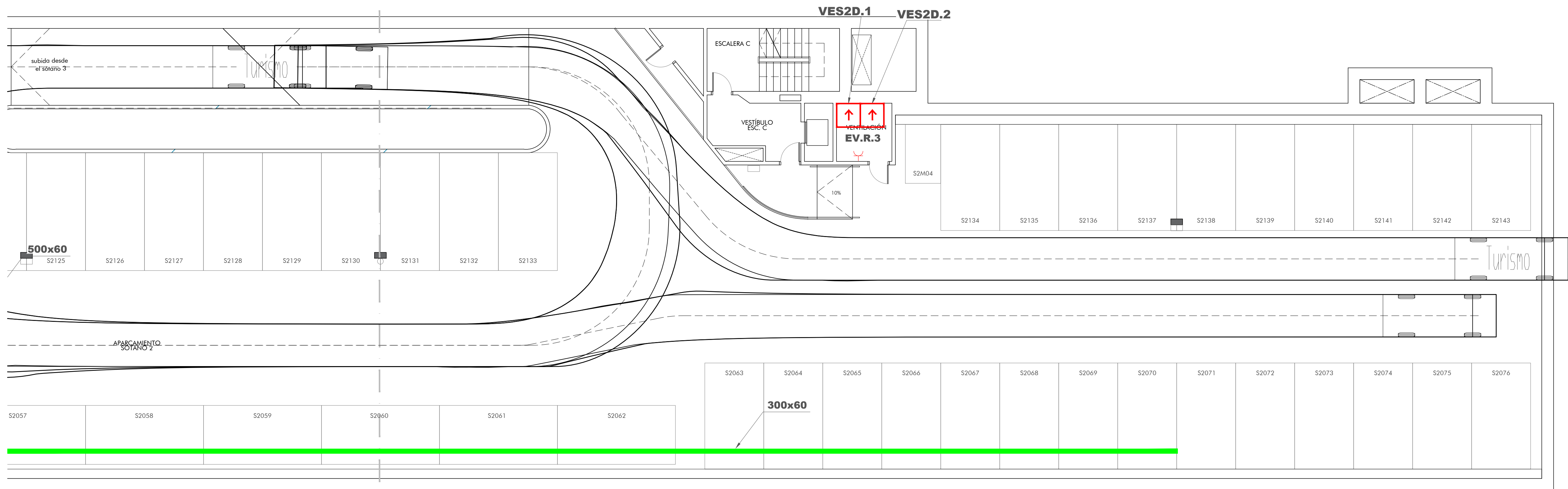
SOLAPE  
HOJA 4



LEYENDA ELECTRICIDAD	
	BANDEJA CHAPA PERFORADA C/TABIQUE SEPARADOR PARA LOS SIGUIENTES SERVICIOS: <ul style="list-style-type: none"><li>- Alumbrado</li><li>- Fuerza</li><li>- Detección PCI / megafonía / troncal guiado</li></ul>
	VENTILACION EXTRACCION
	VENTILACION IMPULSION
	ENCHUFE VSOS VARIOS SCHUKO II-T16A
	PUESTO DE TRABAJO FORMADO POR: <ul style="list-style-type: none"><li>- 2 bases SCHUKO II-T16A red (blanca)</li><li>- 2 bases SCHUKO II-T16A SAI (roja)</li><li>- 2 tomas datos RJ45 UTP CAT6</li></ul>
	PASO VERTICAL BANDEJAS ELECTRICAS
	PUNTO DE ALIMENTACION ELECTRICA



SOLAPE  
HOJA 3



LEYENDA ELECTRICIDAD	
	BANDEJA CHAPA PERFORADA C/TABIQUE SEPARADOR PARA LOS SIGUIENTES SERVICIOS: <ul style="list-style-type: none"><li>- Alumbrado</li><li>- Fuerza</li><li>- Detección PCI / megafonía / troncal guiado</li></ul>
	VENTILACION EXTRACCION
	VENTILACION IMPULSION
	ENCHUFE VSOS VARIOS SCHUKO II-T16A
	PUESTO DE TRABAJO FORMADO POR: <ul style="list-style-type: none"><li>- 2 bases SCHUKO II-T16A red (blanca)</li><li>- 2 bases SCHUKO II-T16A SAI (rojo)</li><li>- 2 tomas datos RJ45 UTP CAT6</li></ul>
	PASO VERTICAL BANDEJAS ELECTRICAS
	PUNTO DE ALIMENTACION ELECTRICA